

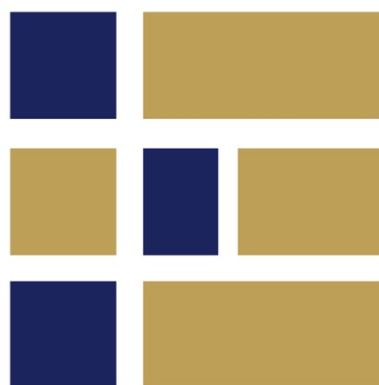
MARK STURKENBOOM

ARTISTE, DESIGNER

PRÉSENTÉ PAR

GALERIE des LYONS

MEMBRE DE LA PRESTIGIEUSE
ASSOCIATION « CARRE RIVE GAUCHE »
DU 7^{ÈME} ARRONDISSEMENT DE PARIS.



CARRÉ RIVE GAUCHE
ANTIQUAIRES & GALERIES D'ART - PARIS VI & VII

PARIS

Rue de Beaune, 9
75007, Paris
LB@galerie-des-lyons.fr
+33 (0) 6 83 85 12 73





PARIS
Rue de Beaune, 9
75007, Paris



BIOGRAPHIE

Mark Sturkenboom (Driebergen, 1983)

Mark Sturkenboom a été soudeur avant d'obtenir son diplôme avec mention en 2012 à l'Artez, Institute for the Arts d'Arnhem. Mark a une formation de designer, mais oeuvre maintenant en tant qu'artiste indépendant.

« Design » est un mot qui peut signifier beaucoup de choses différentes en fonction de l'heure, du lieu et du contexte dans lequel on choisit de le voir. Le « Oxford English Dictionary » définit le design comme étant « Objet, planification ou intention qui existe ou qui est censé exister derrière une action, un fait ou un objet matériel ». C'est peut-être son seul lien avec le design; Mark crée des objets intentionnels. Ce faisant, il collabore avec des artisans dévoués du monde entier. Son travail fait partie de collections et d'expositions publiques et privées dans le monde entier.

Mark livre des déclarations absolues par une intention farouche, une planification minutieuse et une énergie réfléchie qui prolifère dans sa volonté d'exprimer. Tout au long de tout cela, il parvient à équilibrer une cadence visuelle entre l'absurde et un sens aigu de l'humour. Il invite le spectateur à se glisser dans son récit conceptuel.

La mémoire est répandue dans sa ligne de travail, tout au long de son œuvre elle est la capacité de préserver un moment dans un état de clarté cristalline. La mémoire est désordonnée, elle est assaisonnée par une myriade d'influences personnelles. La mémoire change, se métamorphose avec l'âge et l'expérience, s'estompant en fictions personnelles, se diluant en puits profonds de l'expérience de la vie. Mark travaille contre le processus entropique, réalisant ses idées avec des lignes épurées, une palette sensible, des mécanismes prudents qui résistent à la tentation du fouillis et de la confusion. Il réalise des souvenirs uniques avec une intention exigeante.

Prenons un exemple : En tant que culture, nous craignons la mort, et nous faisons de notre mieux pour ne pas y penser. Le travail de 21 grammes de Sturkenboom nous pousse à y réfléchir. Mais cette considération est facettée, elle contient en elle un large éventail de sentiments. Plus contemplatif que macabre, plus ludique que pervers. 21 grammes, comme un prisme, recèle une confusion émotionnelle dans des perspectives distinctes de la perspective personnelle.

Prenons un autre exemple : Nous, en tant que culture, sommes épris d'objets – des formes parfaites créées dans des environnements organisés. La beauté humaine physique est toujours cruelle car elle disparaîtra absolument. Avec ses miroirs Crystallized Overgrown, il illustre cette beauté décolorée qui est soumise au temps.

La fabrication est confortable car elle donne toujours le même résultat. Ce sont les fondements du travail de Mark, il résiste à la fabrication, il embrasse la matière. Il tisse des histoires, il compose la mémoire vivante avec la permanence de médiums authentiques. Offrant l'objet éternel, équilibré avec la fragilité de l'expérience humaine.

Texte de Adam Grinovich (traduit de l'anglais)

BIBLIOGRAPHIE

Expositions personnelles

- 2018 Here is Now, Long Museum, icw Gallery All, Shanghai, Chine
Collection Saatchi Gallery, icw Mint Londres, Londres, UK
- 2016 Artist in Residence, The Glass Factory, Boda Gassbruk, Suède

Expositions collectives

- 2017 Group show Extraordinaire, Tools Gallery, Paris, France

Foires d'Art

- 2019 Salone del Mobile, Milan, Italie
- 2018 DesignMiami, icw Gallery All, Miami, USA
DesignShanghai, icw Gallery All, Shanghai, Chine
- 2017 DesignMiami, icw Gallery All, Miami, USA
The Salon NY, icw Gallery All, New-York, USA
Design Shanghai, icw Gallery All, Shanghai, Chine
- 2016 The Salon NY, icw Gallery All, New-York, USA
- 2015 Salone del Mobile, Milan, Italie

Autres

- 2019 Viceland ; Apparition sur Viceland's Most Expensivest starring 2Chainz, Los-Angeles, USA
- 2017 Invité « Masterglass », Projet conceptuel de soufflage verre avec 16 étudiants étrangers, collab. Cathelijne Engelkes, Boda Glassbruk, Suède
Professeur invité BA & MA, Kønsthogeschole KHIO, Oslo, Norvège
- 2016 Professeur invité BA & MA, Kønsthogeschole KHIO, Oslo, Norvège
- 2015 Professeur invité BA, Kønsthogeschole KHIO, Oslo, Norvège
Grant Deelregeling talentenwikkeling, sélectionné par Stimuleringsfonds pour Creatieve Industry (NL), 25.000€
- 2014 OVERGROWN x MIKIMOTO, Commissionné par The Royal Dutch Embassy of Japan et Mikimoto Gallery, Dirigé by Lenn Cox, Tokyo, Japon
Concept and design Mephisto, collab. avec Ted Noten
Designer pour plusieurs objets et concepts autour *7 Necessities* commissionné par Atelier Ted Noten, Cathelijne Engelkes
Design Exterieur, Zuiderzee Museum Geurstation, collab. avec Marcel Van Kan, commissionné par Atelier Ted Noten
- 2013 Production video pour *Watching Monet by Carlight*, concept et idée de Ted Noten
Foundation of Atelier Mark Sturkenboom, Utrecht, Pays-Bas

COLLECTIBLE DESIGN





ONCE UPON A TIME HYPNOS

Miroir

Support en acier inox

Culture de cristal sur l'objet

75 x 75 x Profondeur 9 cm

Personnalisable [x]

Le cristal peut être blanc, noir ou violet

Pièce numérotée / 10

16 500 €

DÉTAILS - ONCE UPON A TIME HYPNOS





ONCE UPON A TIME PASITHEA

Miroir

Support en acier inox

Culture de cristal sur l'objet

120 x 78 x Profondeur 9 cm

Le cristal peut être blanc, noir ou violet

Pièce numérotée / 10

18 500 €

DÉTAILS - ONCE UPON A TIME PASITHEA





OVERGROWN CANDÉLABRES

Candélabre en aluminium, laiton et pigment d'or

Culture de stalagmites / cristaux sur l'objet

Les prix varient en fonction des caractéristiques des pièces en stock

Personnalisable [✓]

Le cristal peut être blanc, noir ou violet

Chaque pièce est unique

Notre monde est encombré de choses, à quoi ressemblerait le monde dans quelques milliers d'années ?

Overgrown est une série de lustres et de candélabres qui semblent être des reliques de ce monde désolé et inondé où l'influence du temps est essentielle.

Un thème étroitement lié à l'œuvre de Sturkenboom.

L'Atelier Mark Sturkenboom a conçu un fluide, à base de minéraux, qui permet aux objets de faire croître des cristaux sur une période de temps.

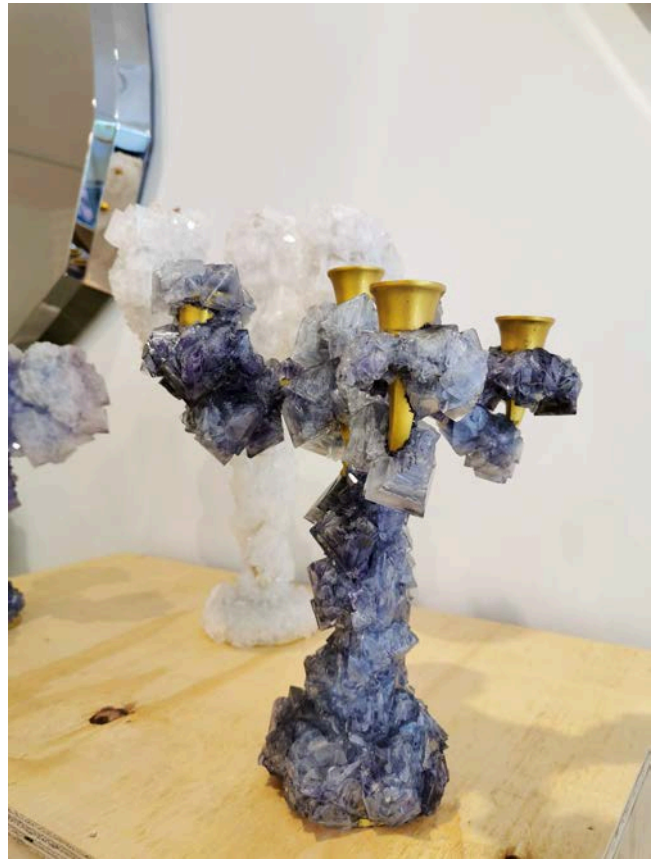
Il a récupéré des lustres et des candélabres français antiques et a créé les conditions idéales pour déclencher une hyper-évolution où chaque objet devient une pièce unique, une interprétation moderne d'un lustre en cristal. Ces pièces font partie de la fascination continue de Sturkenboom pour l'influence de l'hyper-détérioration sur la vie moderne, entrevoyant dans le futur.

PARIS

Rue de Beaune, 9
75007, Paris



DÉTAILS - OVERGROWN CANDELABRES





OVERGROWN CHANDELIER

Laiton plaqué or 14 carats, aluminium

Culture de stalagmites / cristaux sur l'objet

Hauteur 75 x Largeur 40 x Profondeur 40 cm

Hauteur 29,53" x Width 15,75" x Depth 15,75" in.

Personnalisable []

Le cristal peut être blanc, noir ou violet

Chaque pièce est unique

Il est possible de transformer vos propres objets sur demande.

Il faut compter 12 à 16 semaines pour la création d'un lustre et le prix varie selon les dimensions.

PARIS

Rue de Beaune, 9
75007, Paris



DÉTAILS - OVERGROWN CHANDELIER



PARIS
Rue de Beaune, 9
75007, Paris





OVERGROWN BUBBLES

Ceiling lights

Verre soufflé, cristal naturel, lumières dimmables

3 tailles allant de 40 à 120 cm

3 sizes from 15,75" to 47,24" in.

Personnalisable [✓]

Le cristal peut être blanc, noir ou violet

Chaque pièce est unique

Mark Sturkenboom s'associe à Alex de Witte et crée les Overgrown Bubbles. Ces lampes en verre soufflé à la bouche sont recouvertes de cristal naturel pour lequel Sturkenboom a développé un liquide qui permet aux objets de faire pousser des cristaux en peu de temps.

PARIS

Rue de Beaune, 9
75007, Paris



DÉTAILS - OVERGROWN BUBBLES



PARIS
Rue de Beaune, 9
75007, Paris



DÉTAILS - OVERGROWN BUBBLES



PARIS
Rue de Beaune, 9
75007, Paris



DÉTAILS - OVERGROWN BUBBLES



PARIS
Rue de Beaune, 9
75007, Paris



DÉTAILS - OVERGROWN BUBBLES



PARIS
Rue de Beaune, 9
75007, Paris





OVERGROWN GLASS

Verre et autres contenant de table

Tailles variées

Personnalisable [✓]

Le cristal peut être blanc, noir ou violet tant qu'il est noir

Chaque pièce est unique

La série Overgrown a été lancée en 2013.

La première commande était pour l'ambassade royale néerlandaise du Japon et la galerie Mikimoto.

Maintenant, nous travaillons avec des collectionneurs privés du monde entier sur des commandes privées.

PARIS

Rue de Beaune, 9
75007, Paris



DÉTAILS - OVERGROWN GLASS





© Photo : Jesse Nortier

OVERGROWN X MIKIMOTO

Premier prix au salon "Tradition and Innovation of Dutch Design" Japan 2014
14 perles Akoya MIKIMOTO, cuir toscan brossé à la main,
Laiton plaqué or 14 carats, verre trempé, diverses pièces techniques et engrenages,
Acier inoxydable, KAI(SO4)2 12H20, bois de cèdre

Personnalisable [x]

Pièce unique (1/1)

Prix sur demande

PARIS

Rue de Beaune, 9
75007, Paris



DÉTAILS - OVERGROWN X MIKIMOTO



La perle japonaise Akoya pousse en plusieurs années à la perfection, c'est en partie pré-manipulé mais le résultat n'est pas toujours un succès garanti.

Non seulement il faut de la patience, mais aussi la compréhension de ne pas être au contrôle à 100 %. Comme Mikimoto fait pousser sa perle avec l'influence du temps (deux ans) cette pièce en cristal est aussi celle du temps.

Ce « pièce temporelle » est conservée dans une solution qui permet de faire croître et cristalliser davantage la perle, au-delà des normes japonaises.

Les cristaux évoluent hors du mécanisme, hors des pièces en or et hors des perles. Ils créent une nouvelle (im)perfection naturelle.

L'armoire en cuir contient un dispositif cristallisé contenant une bague de fiançailles cristallisée, virevoltant, attendant d'être donné.

La pièce de cristal est placée sous un dôme de verre comme un chronomètre d'horlogerie. Et il y a un charbonnier qui découvre la clé qui ouvre l'armoire.

DÉTAILS - OVERGROWN X MIKIMOTO



DÉTAILS - OVERGROWN X MIKIMOTO



PARIS
Rue de Beaune, 9
75007, Paris





WHAT A TIME TO BE ALIVE

Miroir

Acier, aluminium, chrome, argent

Hauteur 150 x Largeur 80 x Profondeur 15 cm

Hauteur 59,05" x Largeur 31,50" x Profondeur 5,90" in.

Personnalisable [x]

Chaque pièce est unique,

Fabriquées à partir de portes de Ferrari, Lamborghini, Porsche

PARIS

Rue de Beaune, 9
75007, Paris



DÉTAILS - WHAT A TIME TO BE ALIVE - CRASHED PORSCHE DOOR



DÉTAILS - WHAT A TIME TO BE ALIVE - CRASHED LAMBORGHINI DOOR





JE NE SUIS PAS UN OISEAU

Oiseau de Paradis / plug anal

verre, cuir, plumes diverses,

Poème d'amour masqué

Hauteur 40 x Largeur 20 x Profondeur 25 cm

Hauteur 15,75" x Largeur 7,87" x Profondeur 9,84" in.

Personnalisable [x]

Pièce unique (1/1)

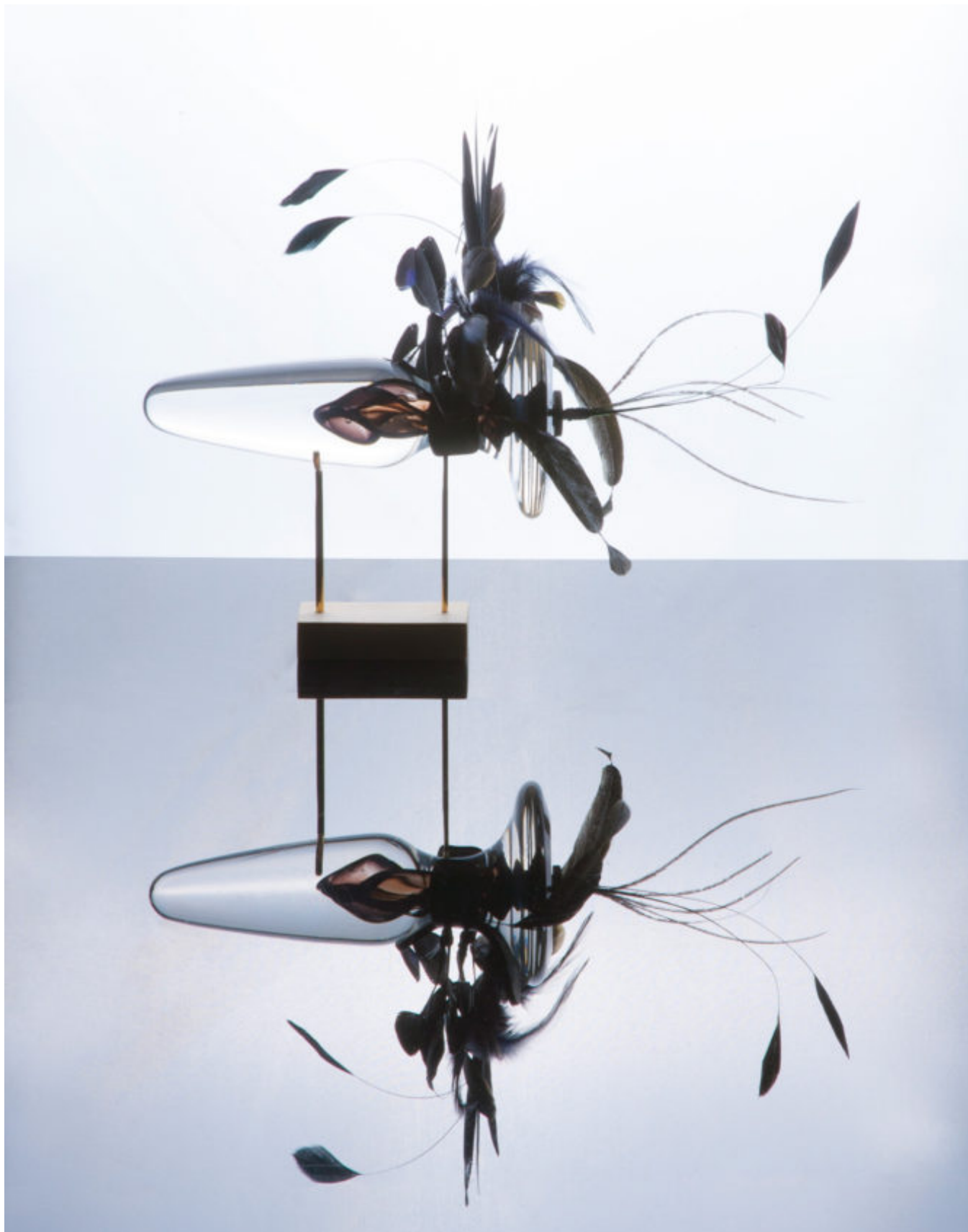
Prix sur demande

PARIS

Rue de Beaune, 9
75007, Paris



DÉTAILS - JE NE SUIS PAS UN OISEAU



PARIS
Rue de Beaune, 9
75007, Paris



DÉTAILS - JE NE SUIS PAS UN OISEAU



'Je ne suis pas un Oiseau', Un oiseau paradisiaque sculpté sur l'idée de romances secrètes et intégrant les phénomènes de lettres masquées. Cet oiseau n'est pas ce que vous voyez à première vue. Comme tant de personnes qui ne sont pas libres d'exprimer leurs besoins sexuels ou de révéler leur orientation sexuelle. Certains d'entre nous doivent porter un déguisement constant. Cet oiseau de paradis en verre dépeint le pouvoir de séduction et révèle un message romantique caché.



SWEET ANTICIPATION

Piège à souris

Verre soufflé et gravé, laiton plaqué or 14 carats,

Diamant brut non taillé, or 18 carats, cuir italien, soie japonaise

Hauteur 45 x Largeur 40 x Profondeur 30 cm

Hauteur 17,72" x Largeur 15,75" x Profondeur 11,81" in.

Personnalisable [x]

Pièce unique (1/1)

Prix sur demande

PARIS

Rue de Beaune, 9
75007, Paris



DÉTAILS - SWEET ANTICIPATION



PARIS
Rue de Beaune, 9
75007, Paris



DÉTAILS - SWEET ANTICIPATION



Sweet Anticipation est une souricière unique de 50 000 euros conçue pour transformer l'arrivée de l'invité indésirable en une arrivée tant attendue.

En 2012, l'idée est venue de changer notre regard sur la maison moderne, celui des domaines sur-réglementés, pour être plus précis. Parce qu'il y a un ordre strict quant à qui nous autorisons à entrer et à rester et à qui nous excluons de ce privilège. Cela inclut les humains ainsi que les animaux. Le précurseur de Sweet Anticipation était né.

Maintenant, sept ans après ce prototype, nous vous présentons son successeur. Sweet Anticipation est un piège à souris luxueux et unique qui comprend des composants soufflés à la bouche et gravés sur verre, une corde de soie japonaise nouée à la main, un diamant brut et non taillé et une entrée en or 18 carats pour son invité.

Avec cet objet qui attend d'être habité, on peut domestiquer un intrus sauvage et le forcer à devenir son compagnon. Bien sûr, cela fournit à la souris un endroit sûr où rester, de l'eau et de la nourriture à portée de main, mais plus important encore, cela change nos attitudes. Le propriétaire de ce piège se réveillera inévitablement un matin avec le souhait ardent que son piège à souris ne soit plus vide.

Sweet Anticipation en est le résultat.

DÉTAILS - SWEET ANTICIPATION



PARIS
Rue de Beaune, 9
75007, Paris





LOVE POTION

Flacon de parfum

Verre soufflé, laiton plaqué or 18 carats, cuir.

Taille diverses

Personnalisable []

Chaque pièce est unique (1/1)

Prix sur demande

PARIS

Rue de Beaune, 9
75007, Paris



DÉTAILS - LOVE POTION

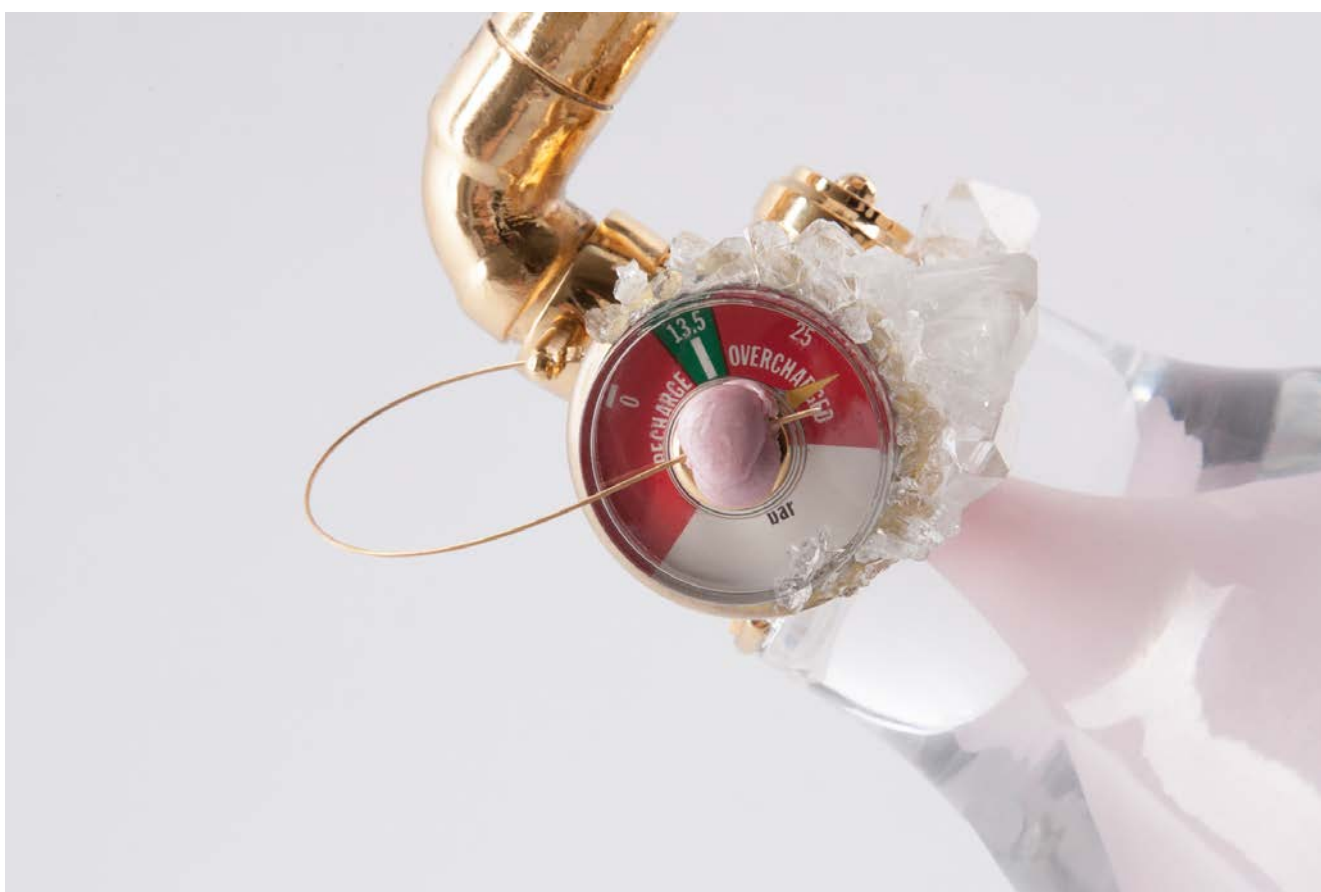
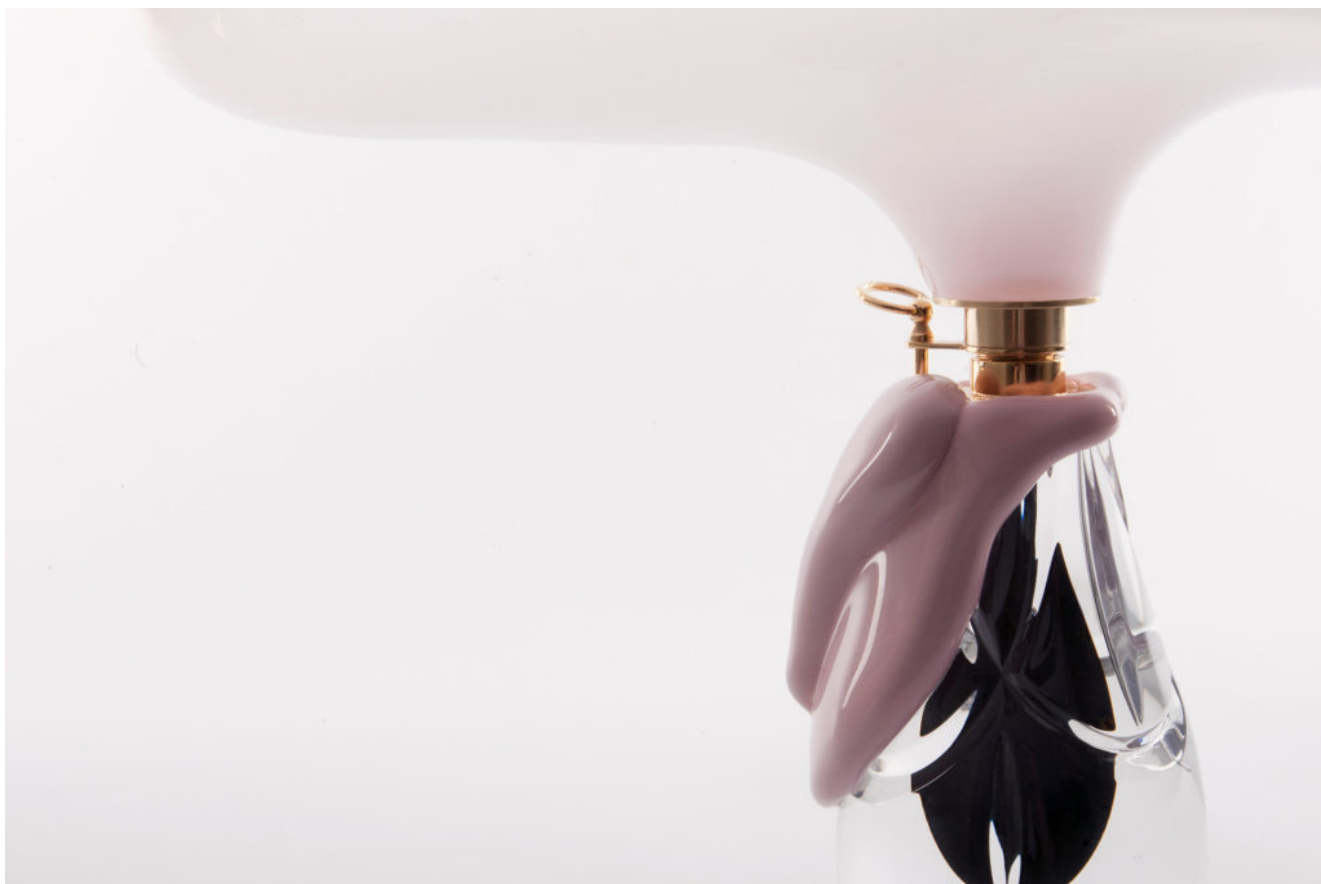


Love Potion est une série de bouteilles en verre soufflées fabriquées à la main qui contiennent un élixir à base de phéromones et d'instinct (animal).

Les bouteilles visualisent l'art de l'envie et de l'attente, alors qu'elles se tiennent au bord de l'éruption. Des "horloges romantiques" comme les appelle Sturkenboom.

Pour cette collection, nous avons travaillé avec les souffleurs de verre et les artisans coupeurs de verre de la GlassFactory de Boda, en Suède.

DÉTAILS - LOVE POTION



DÉTAILS - LOVE POTION



PARIS
Rue de Beaune, 9
75007, Paris



DÉTAILS - LOVE POTION



PARIS
Rue de Beaune, 9
75007, Paris



DÉTAILS - LOVE POTION



PARIS
Rue de Beaune, 9
75007, Paris





WATCHING TIME FLY BY

Horloge de table

Verre, laiton plaqué or 14 carats,

Plastiques, billet de 500 euros

Hauteur 20 x Largeur 15 x Profondeur 15 cm

Hauteur 7,87" x Width 5,90" x Depth 5,90" in.

Personnalisable [x]

Pièce unique (1/1)

Prix sur demande

PARIS

Rue de Beaune, 9
75007, Paris



DÉTAILS - WATCHING TIME FLY BY



PARIS
Rue de Beaune, 9
75007, Paris





'Watching time pass by' illustre une nouvelle façon d'appréhender le temps.

Cette horloge de table ne vous indique pas l'heure mais permet de voir le temps qui passe. Dans la coquille de verre il y a une mouche, faite d'un billet de 500 euros, qui vole exactement un tour par minute.

Il est effectivement possible de voir le temps passer.

Pablo Picasso nous l'a déjà dit ; "Ce que l'on peut imaginer fait par définition partie de la réalité"



© Photo : Jesse Nortier

ARK (Volume 1)

Ark / Objet lumineux

Laiton plaqué or 4 carats, bois de rose, Verre soufflé,
Cuir toscan, miroir, laque noire, timbre, baromètre plaqué or 14 carats
Hauteur 70 x Longueur 110 x Profondeur 30 cm
Hauteur 27,56" x Width 43,31" x Depth 11,81" in.

Personnalisable [x]

Édition limitée à 3 exemplaires + 1 prototype + 1 EA.

Vendu à un collectionneur privé

PARIS
Rue de Beaune, 9
75007, Paris





Quelle serait la chose que vous sauveriez ou préserveriez en cas d'inondation ?
Inspiré de Noah's Ark et Julian Barnes' A History of the World in 10 Chapters;

Cette Arche du 21ème siècle est un vaisseau qui attend que ce déluge arrive, et quand il le fera, il décollera et mettra les voiles dans le monde.

L'Arche comprend un baromètre qui peut prédire quand une tempête arrive. Dans la boîte en cuir, à l'intérieur du dôme de verre, on peut placer une relique, un secret ou un manifeste puis le sceller et transmettre aux générations futures. Il ne s'agit pas de la valeur esthétique ou matérialiste que l'on veut afficher.

L'Arche nous fait penser à ce qui est important pour nous, et peut-être à ce qui est simplement statique. Mais plus important encore, l'Arche montre la nécessité de poser cette question.

DÉTAILS - ARK (Volume 1)





ARK (Volume 2)

Laiton plaqué or 14 carats, bois Abachi,

Verre soufflé verni argent, cuir toscan

Baromètre plaqué or 14 carats, lumière LED télécommandée à spectre complet

Hauteur 80 x Longueur 150 x Profondeur 30 cm

Hauteur 31,50" x Width 59,05" x Depth 11,81" in.

Personnalisable [x]

Édition limitée à 3 exemplaires + 1 prototype + 1 EA.

Prix sur demande

PARIS

Rue de Beaune, 9
75007, Paris





Ark (Volume 2) : Paradigm Shift est la deuxième édition unique de la série Ark de Sturkenboom.

Avec la première Arche, Sturkenboom a étudié les fondements conceptuels de ce qu'est le plus important pour l'individu et ce que l'on veut préserver lorsque le monde fait face au grand déluge.

Ark (Volume 2) a une inclination existentielle ; remettre en question l'importance de la vie humaine et le rôle que nous jouons dans cet univers, en s'appuyant sur l'idée que nous ne sommes qu'un petit spectacle dans une galaxie en constante expansion.

L'Arche est un vaisseau pour explorer un dialogue continu entre utopie et dystopie et un moyen d'explorer un scénario fictif sur le temps et l'espace, réfléchir sur les futurs actuels et potentiels tels que l'au-delà et les voyages dans le temps.





© Photo : Sanne Zurné/Yoram Tomasowa

SEPARATION ANXIETY

Vase / tirelire

Céramique, cuir, tulipier, laiton plaqué or 14 carats

Hauteur 25 x Largeur 20 x Profondeur 15 cm

Hauteur 9,84" x Width 7,87" x Depth 5,90" in.

Personnalisable [x]

Pièce unique (1/1)

Prix sur demande

PARIS

Rue de Beaune, 9
75007, Paris



DÉTAILS - SEPARATION ANXIETY



Les familles juives cachait leurs objets de valeur dans leurs violons, pots ou vases, qui étaient réduits en miettes lorsque le besoin s'en faisait sentir.

Cela a lancé l'idée de l'anxiété de séparation. Ce vase affiche un adieu sans compassion. Libérez-vous de vos biens en les détruisant.

Ce vase n'est pas seulement destiné à exposer une fleur, mais est également un récipient pour vos objets de valeur comme votre argent ou des bagues en or.

Lorsqu'on tire sur le cordon de cuir, le ressort libère une épingle dorée qui fera voler le vase en miettes.

INFORMATIONS COMPLÉMENTAIRES

PERSONNALISABLE [✓]

Peut être réalisé en différentes tailles et/ou matériaux malgré sa singularité.

Dans certains cas, peut également être utilisé comme référentiel pour créer une œuvre différente.

Le sur-mesure est notre état d'esprit, en plus des différentes œuvres et matériaux que nous présentons dans nos catalogues, nous développons divers projets et 3Ds en prévision de notre développement.

[Contactez-nous](#) en cas de demande sur-mesure.

PERSONNALISABLE [X]

En l'état, cette œuvre est une création spontanée, fruit de l'inspiration et du savoir-faire de l'artiste.

Il s'agit d'une pièce unique ou d'une édition limitée.

Bien que cela ne soit pas initialement prévu, la création d'une déclinaison personnalisée et ou sur-mesure de cette œuvre nécessite une étude préalable.

[Contactez-nous](#) pour plus d'informations.

DIMENSIONS & POIDS

Par défaut, en Français, les dimensions et poids sont exprimées en centimètres (cm) et en kilogrammes (kg.)
Par défaut, en Anglais, les dimensions et poids sont exprimées en inch (") et en pound (lb.)

CONDITIONS GÉNÉRALES DE VENTES ADDITIONNELLES

PRIX ET PAIEMENTS

Tous les prix sont exprimés en EURO [€].
Les prix n'incluent pas les frais d'expédition et d'assurance.

Les paiements par chèque ne sont pas acceptés.
Les chèques seront systématiquement détruits dès leur réception.

Les virements bancaires doivent être effectués dans la devise EURO [€], aucun frais ne doit être supporté par la Galerie.

L'expédition ou la conception de la marchandise ne se fera pas avant l'approbation de la banque de la Galerie des Lyons. Ce dernier peut entraîner un délai supplémentaire d'expédition et ou de livraison selon les cas.
La Galerie des Lyons ne peut être tenue responsable de ce délai supplémentaire.

TRANSPORTS

Les coûts et conditions de transports sont à définir au cas par cas. La Galerie des Lyons se réserve le droit d'appliquer des conditions particulières spécifiques et additionnelles lorsque cela est jugé nécessaire.

© COPYRIGHT

This catalogue may not be reproduced in whole or in part unless specific prior written authorization of Galerie des Lyons SASU.

NOTE

Information on various catalogues and electronic media (electronic documentation, interactive catalogue, Site, newsletter, management notices, notices and advertising materials) are as faithful as possible but are only given for information purposes and may be modified at any time without notice. Photographs illustrating the Products Information on various catalogues and electronic media do not fall within the scope of the contract. GALERIES DES LYONS would especially like to remind its customers that a major part of the Products offered are handcrafted by Artisans and craftsmen and that some of these Products can be made on demand. Also, each Product is unique and cannot be identical to the visuals presented on the Site. GALERIES DES LYONS makes its best efforts to provide a description of the characteristics of each Product and the minor modifications to be made due to the artisanal manufacture of the Products. We reserve the right to alter at any time the specifications stated without notice, whenever technical requirements shall so demand.

ART DIRECTION

GALERIE DES LYONS SASU

SASU au capital de 160 000 €

RCS Paris : B 338 047 525

Siret : 338 047 525 000 39

N° TVA : FR 21 338 047 525

PARIS

Rue de Beaune, 9
75007, Paris

