

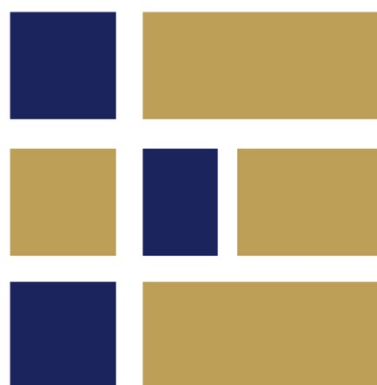
ROSELINE GRANET

SCULPTRICE

PRÉSENTÉ(E) PAR

GALERIE des LYONS

MEMBRE DE LA PRESTIGIEUSE
ASSOCIATION « CARRE RIVE GAUCHE »
DU 7^{ÈME} ARRONDISSEMENT DE PARIS.



CARRÉ RIVE GAUCHE
ANTIQUAIRES & GALERIES D'ART - PARIS VI & VII

PARIS

9 rue de Beaune,
75007, Paris, France
LB@galerie-des-lyons.fr
+33 (0)6 83 85 12 73

CANNES

10 rue Macé,
06400, Cannes, France
LB@galerie-des-lyons.fr
+33 (0)6 83 85 12 73





PARIS
9 rue de Beaune,
75007, Paris, France

CANNES
10 rue Macé,
06400, Cannes, France



BIOGRAPHIE

Roseline Granet est une sculptrice et une artiste peintre pastelliste française née le 28 janvier 1936, à Paris. Il s'agit de la belle-fille d'André Granet (architecte de renom et personnalité de l'aéronautique française).

Roseline a dix-huit ans lorsqu'elle embarque pour New York, en 1954.

Elle s'inscrit à l'Art Student's League, où elle étudie le dessin et la peinture. C'est là qu'elle découvre, notamment, Pollock et Mondrian, encore presque inconnus en France, et explore avec passion toutes les richesses des collections américaines.

À son retour à Paris, elle s'oriente vers la sculpture, sur les conseils de Viera da Silva, et fréquente l'atelier Zadkine, à la Grande Chaumière, de 1956 à 1959.

Zadkine, affirme-t-elle, lui a appris à aimer la sculpture.

"Il communiquait à ses élèves une ardeur, une foi, un respect de l'art: quand on sculpte, on ne fait rien d'autre, on s'y consacre".

À la Grande Chaumière, elle rencontre également Sam Szafran, alors tout jeune peintre, puis Jacques Delahaye, sculpteur, qui l'encouragera à mettre sur pied la Fonderie Clémenti.

"Ce sont eux qui m'ont ouvert les yeux, dit-elle avec simplicité. Sous leur influence, j'ai fait certains choix, dont le refus de l'abstraction pure".

Cette époque, elle l'évoque toujours avec émotion : années de fièvre, d'amitiés, de découvertes, suivies de la création, avec Jacques Delahaye, de la Fonderie Clémenti, à Meudon, en 1960, situé à quelques pas de l'atelier d'Auguste Rodin.

Elle a alors vingt-cinq ans. Tout son travail s'est ainsi développé aux côtés de la fonderie, en étroite relation avec elle, et s'en est nourrie.

Depuis cette date, elle travaille dans ce même atelier, où se côtoient presque soixante ans de création.

"Je ne pense pas vraiment au résultat quand je travaille. Je commence une sculpture simplement pour satisfaire le désir de mes mains : je mets un peu de plâtre sur une armature, et puis un geste mène à l'autre, tout naturellement. Ce qui m'importe, ce qui me plaît vraiment, c'est l'enthousiasme, la ferveur, parfois la frénésie que j'éprouve en travaillant".

Entretien avec Alice Rewald – extraits

BIBLIOGRAPHIE

Expositions personnelles (sélection)

- 2017 Château de Villandry, Villandry, France
- 2014 Les Dominicaines, Pont-L'Évêque, France
Galerie Martel Greiner, Paris, France
- 2013 (2009-2013) Galerie Martel Greiner, Paris, France
- 2010 L'embarcadère, Montceau-les-Mines, France
- 2009 (1974-2009) Galerie Darthea Speyer, Meudon, France
- 2005 Oda Park, Venray, Pays-Bas
- 2003 Galerie Simon Blais, Montréal, Canada
- 2001 C.A.R, Montceau-les-Mines, France
- 1998 Musée d'Art et d'Histoire, Orangerie du Domaine, Meudon, France
- 1993 Centre Culturel Saint-Nazaire, Saint-Nazaire, France
- 1989 Espace Malraux, Joué-les-Tours, France
- 1987 Centre d'Action Culturelle de Douai, Douai, France
- 1985 Centre d'Art Contemporain de Rouen, Rouen, France
- 1979 PARIS / LUND, Lund, Suède

Expositions collectives (sélection)

- 2018 (2011-2018) BRAFA, Galerie Martel Greiner, Bruxelles, Belgique
- 2017 Le Jardin des Sculptures, Château de Bois-Guilbert, Bois-Guilbert, France
- 2016 Bestiaire, Galerie Martel Greiner, Paris, France
- 2013 Vingt Sculpteurs, Galerie Michèle Guérin, Paris, France
- 2012 Artistes aux Serres d'Auteuil, Paris, France
- 2011 Elles, Musée des Années Trente, Boulogne-Billancourt, France
- 2002 La Parade des Animaux, Monaco, Monaco
Les jeux dans l'Art Contemporain, Biarritz, France
- 2001 Biennale Européenne de la sculpture, Jardin des Plantes, Paris, France
- 1994 FIAC, Galerie Darthea Speyer, Grand Palais, Paris, France
- 1974 L'Homme et son Empreinte, Château de Sainte Suzanne, Maison de la Culture de Bourges, Bourges, France

Pastels

- 2001 Galerie Graphics, Bordeaux, France
- 2000 Galerie de L'Échaudé, Paris, France
- 1994 Centre d'Art de Meudon, Meudon, France
- 1991 Galerie Christine Louart, Bois-le-Roi, France

Décors

Décors de Théâtre « La dernière nuit de Socrate », Théâtre d'Ivry-sur-Seine, France
Festival « Les Tombées de la Nuit », chorégraphie de Gigi Caciuleanu, avec le comédien Dan Mastacan, Rennes et Colombes, France

Principales collections et commandes

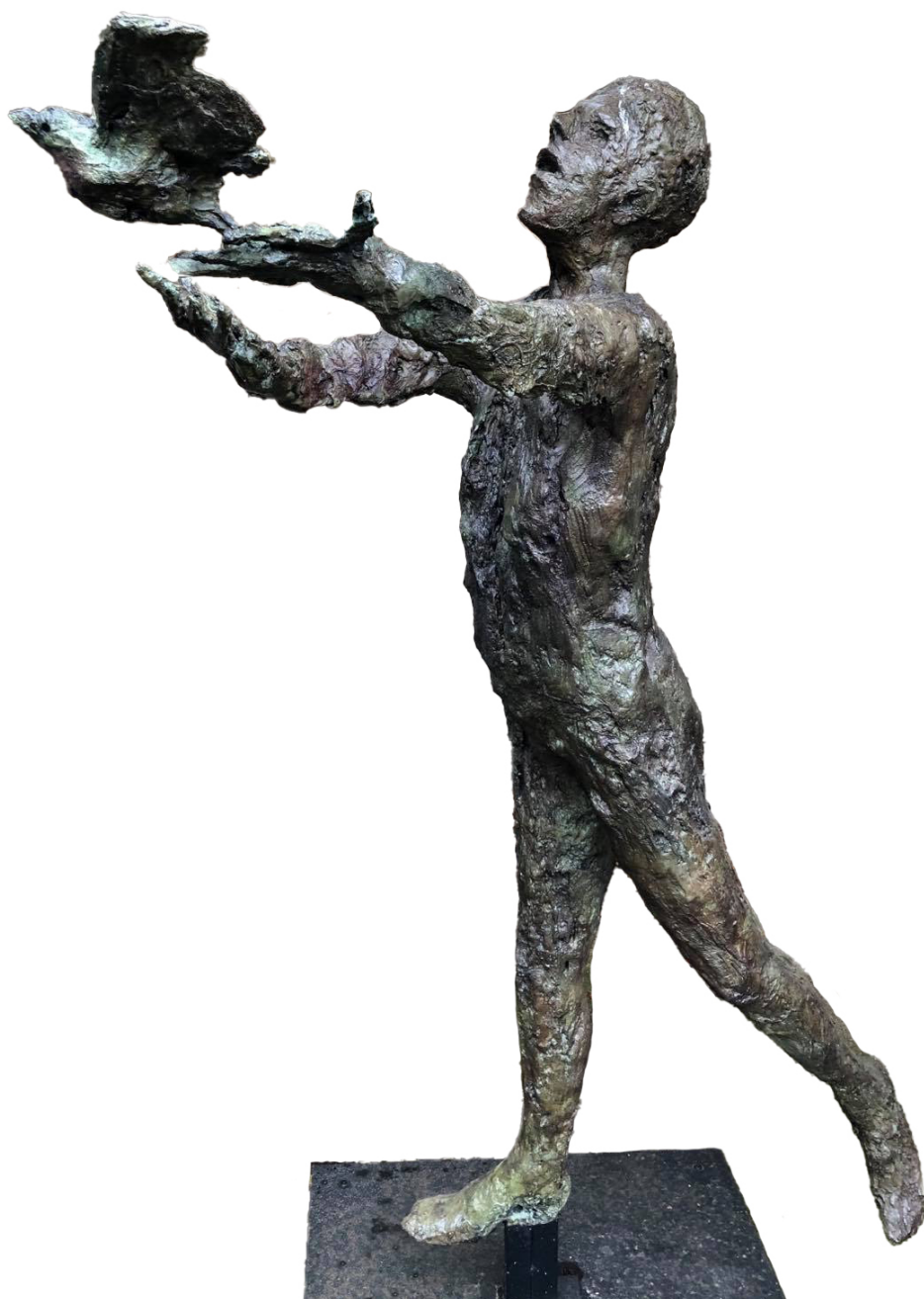
- 2012 Désir D'envol, collection particulière, Grèce
- 2005 Portrait de Nelligan, commande de la Fondation Nelligan, Montréal
Le Grand Jean-Paul (portrait de Riopelle), achat de la ville de Montréal, Montréal
- 2001 Commande d'Ed Tuttle, Park Hyatt, Paris Vendôme, Paris, France
- 1996 Christ, Saint Jean-Baptiste, Agneau, Chantier du Cardinal, Place Châlon, Paris, France
- 1993 Grand Couple Lyrique, achat du Bon Marché, Paris, France
- 1992 Oiseaux, Bougeoirs, Commission de l'Hôtel Le Mélézin, Courchevel, France
- 1991 Rostropovitch, achat du Musée de Chekpoint Charlie, 30ème Anniversaire, Berlin, Allemagne
Le Grand Couple Heureux, achat de la ville de Douai, Douai, France
- 1989 Monument aux droits de l'Homme, commande de la ville de Meudon, Meudon, France
- 1987 Hommage à Jean-Paul Sartre, commande de la ville de Paris, Bibliothèque Nationale, Paris, France
Achat pour The William & Uytendale Scott Memorial Study Collection, Bryn Mawr College, Bryn Mawr, Pennsylvanie, USA
Commission d'une fontaine pour le XIIIe arrondissement de Paris, Paris, France
Commission pour le Musée des Arts Décoratifs de Paris, Paris, France
Achat du Musée des Beaux-Arts de Rennes, Rennes France
Achat du Musée des Beaux-Arts de Pau, Pau, France
Achat du Fonds National d'Art Contemporain (FNAC) de Paris, Paris, France

ŒUVRES

PARIS
9 rue de Beaune,
75007, Paris, France

CANNES
10 rue Macé,
06400, Cannes, France





ÉSPOIR, 2106

Sculpture Bronze Monumentale

172 x 140 x 50 cm | 200 kg

Personnalisable [X]

Numérotée 1/2, signée

Livrée avec certificat

Prix sur demande

PARIS
9 rue de Beaune,
75007, Paris, France

CANNES
10 rue Macé,
06400, Cannes, France





GRAND COUPLE HEUREUX, 1989

Sculpture monumentale en plâtre et résine

Possibilité de tirage en bronze

198 x 180 x 155 cm

Personnalisable :

Numérotée /8, signée

Livrée avec certificat

Prix sur demande

PARIS
9 rue de Beaune,
75007, Paris, France

CANNES
10 rue Macé,
06400, Cannes, France





L'EMBRASSE, 2002

Sculpture Bronze

48 x 44 x 30 cm

Personnalisable :

Numérotée /8, signée

Livrée avec certificat

Prix sur demande

PARIS
9 rue de Beaune,
75007, Paris, France

CANNES
10 rue Macé,
06400, Cannes, France





MATERNITÉ, 2016

Sculpture Bronze

49.5 x 19 x 21 cm

Personnalisable :

Numérotée /8, signée

Livrée avec certificat

Prix sur demande

PARIS
9 rue de Beaune,
75007, Paris, France

CANNES
10 rue Macé,
06400, Cannes, France





COUPLE AU PARAPLUIE, 2016

Sculpture Bronze

55 x 24 x 24 cm

Personnalisable :

Numérotée /8, signée

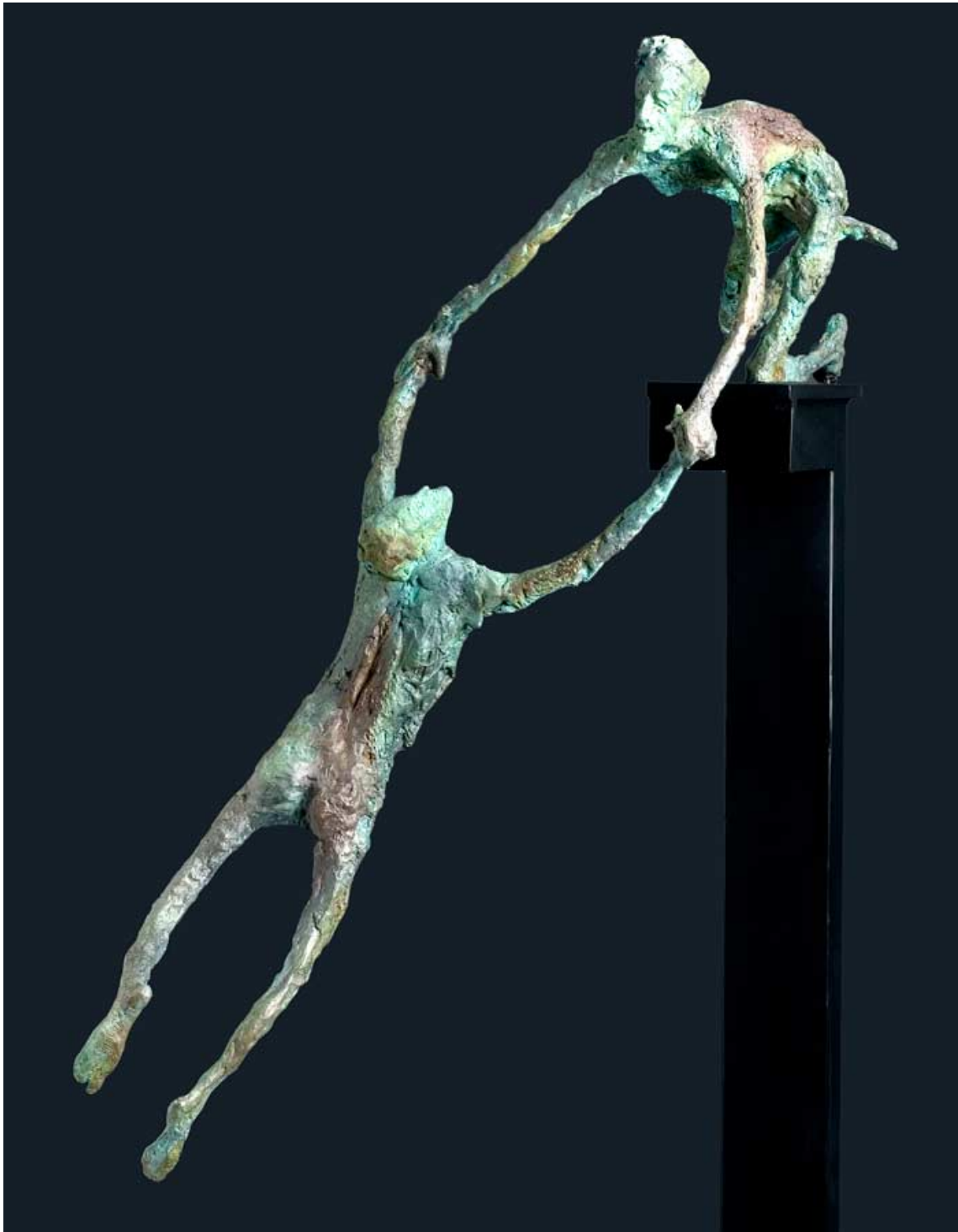
Livrée avec certificat

Prix sur demande

PARIS
9 rue de Beaune,
75007, Paris, France

CANNES
10 rue Macé,
06400, Cannes, France





ENTRE DEUX FEUX, 2007

Sculpture Bronze

61 x 56 x 54 cm

Personnalisable [X]

Numérotée 8/8, Signée,

Livrée avec certificat

Peut être détachée de son socle et posé sur un autre support
Modèle d'exposition vendu, doit faire l'objet d'un nouveau tirage

Prix sur demande

PARIS
9 rue de Beaune,
75007, Paris, France

CANNES
10 rue Macé,
06400, Cannes, France





LE PERSONNAGE AU CERCLE, 2013

Sculpture Bronze

72 x 36 x 10 cm

Personnalisable [X]

Numérotée 2/8, Signée,

Livrée avec certificat

Prix sur demande

PARIS
9 rue de Beaune,
75007, Paris, France

CANNES
10 rue Macé,
06400, Cannes, France





COURSE EN PENTE, 2012

Sculpture Bronze

23 x 33 x 10 cm

Personnalisable [X]

Unique, Signée,

Livrée avec certificat

VENDU

PARIS
9 rue de Beaune,
75007, Paris, France

CANNES
10 rue Macé,
06400, Cannes, France





MERE ET ENFANT

Sculpture Bronze

10 x 05 x 07 cm

Personnalisable :

Numérotée /8, signée

Livrée avec certificat

Prix sur demande

PARIS
9 rue de Beaune,
75007, Paris, France

CANNES
10 rue Macé,
06400, Cannes, France





PETITE MATERNITÉ

Sculpture Bronze

22 x 10 x 08 cm

Personnalisable :

Numérotée /8, signée

Livrée avec certificat

Prix sur demande

PARIS
9 rue de Beaune,
75007, Paris, France

CANNES
10 rue Macé,
06400, Cannes, France



INFORMATIONS COMPLÉMENTAIRES

PERSONNALISABLE [✓]

Peut être réalisé en différentes tailles et/ou matériaux malgré sa singularité.

Dans certains cas, peut également être utilisé comme référentiel pour créer une œuvre différente.

Le sur-mesure est notre état d'esprit, en plus des différentes œuvres et matériaux que nous présentons dans nos catalogues, nous développons divers projets et 3Ds en prévision de notre développement.

[Contactez-nous](#) en cas de demande sur-mesure.

PERSONNALISABLE [X]

En l'état, cette œuvre est une création spontanée, fruit de l'inspiration et du savoir-faire de l'artiste.

Il s'agit d'une pièce unique ou d'une édition limitée.

Bien que cela ne soit pas initialement prévu, la création d'une déclinaison personnalisée et ou sur-mesure de cette œuvre nécessite une étude préalable.

[Contactez-nous](#) pour plus d'informations.

DIMENSIONS & POIDS

Par défaut, en Français, les dimensions et poids sont exprimées en centimètres (cm) et en kilogrammes (kg.)
Par défaut, en Anglais, les dimensions et poids sont exprimées en inch (") et en pounds (lb.)

CONDITIONS GÉNÉRALES DE VENTES ADDITIONNELLES

PRIX ET PAIEMENTS

Tous les prix sont exprimés en EURO [€].
Les prix n'incluent pas les frais d'expédition et d'assurance.

Les paiements par chèque ne sont pas acceptés.
Les chèques seront systématiquement détruits dès leur réception.

Les virements bancaires doivent être effectués dans la devise EURO [€], aucun frais ne doit être supporté par la Galerie.

L'expédition ou la conception de la marchandise ne se fera pas avant l'approbation de la banque de la Galerie des Lyons. Ce dernier peut entraîner un délai supplémentaire d'expédition et ou de livraison selon les cas.
La Galerie des Lyons ne peut être tenue responsable de ce délai supplémentaire.

TRANSPORTS

Les coûts et conditions de transports sont à définir au cas par cas. La Galerie des Lyons se réserve le droit d'appliquer des conditions particulières spécifiques et additionnelles lorsque cela est jugé nécessaire.

© COPYRIGHT

This catalogue may not be reproduced in whole or in part unless specific prior written authorization of Galerie des Lyons SASU.

NOTE

Information on various catalogues and electronic media (electronic documentation, interactive catalogue, Site, newsletter, management notices, notices and advertising materials) are as faithful as possible but are only given for information purposes and may be modified at any time without notice. Photographs illustrating the Products Information on various catalogues and electronic media do not fall within the scope of the contract. GALERIES DES LYONS would especially like to remind its customers that a major part of the Products offered are handcrafted by Artisans and craftsmen and that some of these Products can be made on demand. Also, each Product is unique and cannot be identical to the visuals presented on the Site. GALERIES DES LYONS makes its best efforts to provide a description of the characteristics of each Product and the minor modifications to be made due to the artisanal manufacture of the Products. We reserve the right to alter at any time the specifications stated without notice, whenever technical requirements shall so demand.

ART DIRECTION

GALERIE DES LYONS SASU

SASU au capital de 160 000 €

RCS Paris : B 338 047 525

Siret : 338 047 525 000 39

N° TVA : FR 21 338 047 525

PARIS

9 rue de Beaune,
75007, Paris, France

CANNES

10 rue Macé,
06400, Cannes, France

